

多面的機能の維持・発揮活動

【パブリシティ部門】

かんべやまだかんきょうほぜんかい
神戸山田環境保全会(津市)

神戸の農地を担い手と共に育て守ってゆこう！！

活動の状況 (認定農用地面積A32.0 ha)

1. 農地維持活動

農地・ため池・水路の維持管理は担い手と地権者が一緒になって活動

2. 農村環境をを守る活動

- 1) 農地・里山の現状把握 ⇒ 子供たちの探検会で検察
- 2) 地区を美しく ⇒ コスモス畑の育成
親水公園・神戸小南に桜の植樹
- 3) 地域の人々との交流 ⇒ 秋の枝豆取り大会
⇒ 伝統産業のしめ縄講習会

3. 地域の活性化

農産品産直会《NHK味采クラブ》5周年を迎えました！！

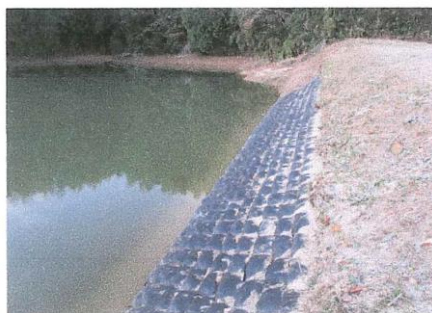
4. 地域交流・広報

里山愛好会(里山整備)。味采クラブ、山田環境保全会、自治会が連携協力し合って地域活動を盛り上げています。

その中心が山田環境保全会ですの会報です。

来年から神戸小学校の米づくり教育体験教育に地区全体で協力します。

新池堰堤補修



枝豆取り大会



しめ縄講習会

